

ESET NOD32 for Microsoft Exchange

ESET NOD32 for Microsoft Exchange обеспечивает всестороннюю защиту почтовых серверов Microsoft Exchange от вредоносных программ и спама. Эффективная работа, низкие системные требования и высокая скорость сканирования – все это присуще решениям ESET NOD32.

Основные возможности:

- сканирование почты
- защита от нежелательной почты (антиспам)
- поддержка многопоточного сканирования
- возможность запуска нескольких антивирусных ядер
- детальное сканирование в фоновом режиме
- проверка вложений электронной почты на предмет наличия вредоносного кода
- возможность настраивать различные действия после обнаружения вредоносного кода: от перемещения зараженного объекта в карантин до удаления сообщений
- фильтрация почтовых сообщений по различным правилам
- поддержка Microsoft Exchange от версии 5.5 до версии 2010

ESET NOD32 for Microsoft Exchange выполняет регулярное сканирование входящей и хранящейся на сервере электронной почты. В основе решения лежит собственная технология ESET ThreatSense™, позволяющая детектировать неизвестное вредоносное ПО, еще не внесенное в сигнатурную базу антивируса.

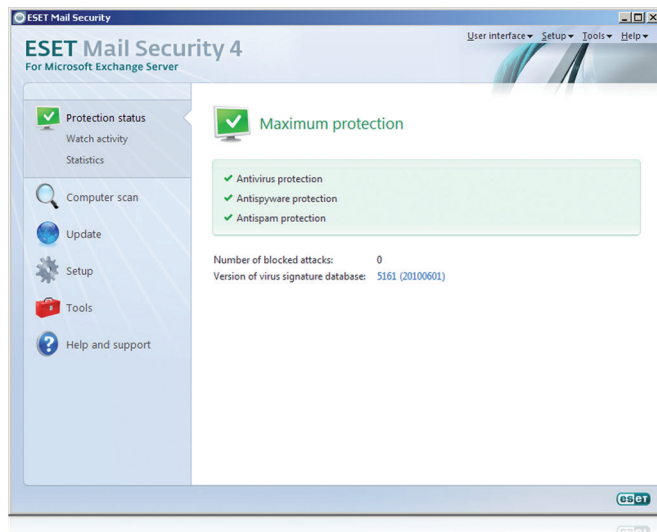
Решение поддерживает технологию HIPS (Host Intrusion Prevention System), которая защищает от попыток внешнего воздействия на операционную систему.

Благодаря встроенному антиспаму письма фильтруются как на сервере, так и на клиентских ПК, что позволяет уменьшить нагрузку на локальную сеть и системные ресурсы рабочих станций. Если сообщение заражено или было определено как спам, оно автоматически перемещается в карантин.

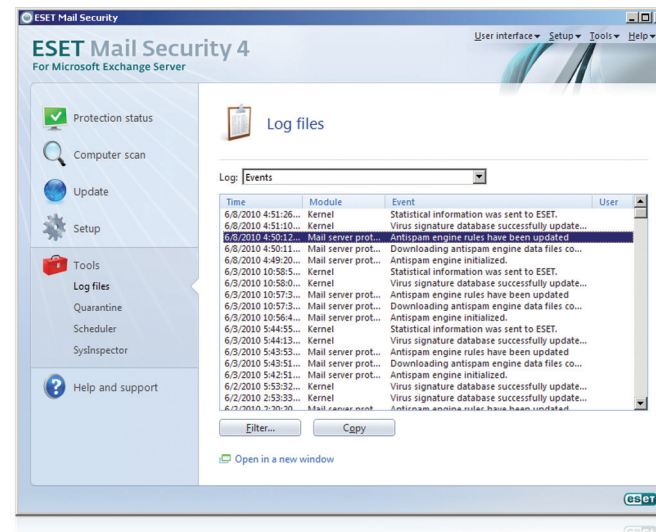
В ESET NOD32 for Microsoft Exchange реализована функция Greylisting (серые списки), благодаря которой была усовершенствована система фильтрации спам-сообщений. Представлено большое число критериев отбора нежелательных писем, в том числе возможность настроить правила обработки сообщений по адресу отправителя, размеру вложения, телу письма и другим параметрам. Эти правила позволяют удалять или перемещать нежелательные сообщения в специальную папку.

Для повышения производительности в решение ESET NOD32 for Microsoft Exchange существует возможность **запуска сразу нескольких ядер антивируса** (от 1 до 20), что позволяет быстрее проверять потоки данных. При этом можно одновременно сканировать сразу несколько подключений с меньшей нагрузкой на систему, а также настраивать количество соединений, которые будут одновременно проверяться на наличие вирусов.

Решение ESET NOD32 for Microsoft Exchange поддерживает работу **Microsoft Exchange Server 2010**, а также совместимо с версиями Microsoft Exchange Server 5.5, 2000, 2003 и 2007.

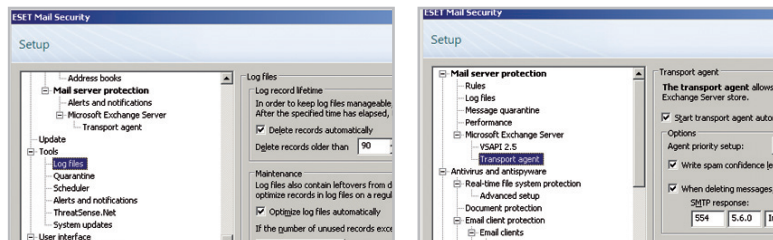


< Главное окно ESET NOD32 for Microsoft Exchange



< Главное окно ESET NOD32 for Microsoft Exchange. Файлы журналов

Ключевые возможности ESET NOD32 for Microsoft Exchange



Окно расширенных параметров

Решения ESET NOD32 удостоены рекордного количества наград «VB100», выданных по результатам тестирования британского журнала Virus Bulletin, обладают наибольшим количеством высших наград ADVANCED+ и ADVANCED австрийской лаборатории Андреаса Клименти AV-Comparatives.

По результатам тестирований продукты ESET NOD32 значительно превосходят конкурентов по уровню проактивного обнаружения и скорости работы.

Комплексная защита почтовых серверов

ESET NOD32 for Microsoft Exchange содержит все необходимые инструменты для надежной защиты почтовых серверов Microsoft Exchange: резидентный монитор, сканер по требованию, настраиваемые правила обработки сообщений, карантин для писем, антиспам и многое другое. Программа автоматически находит папки Microsoft Exchange, без задержки передает письма, а для каждого почтового ящика предусмотрена возможность индивидуальной настройки карантина.

Установка и настройка

Установка и настройка работы ESET NOD32 for Microsoft Exchange – вопрос нескольких минут. Благодаря расширенному режиму инсталляции ПО, возможностям удаленного администрирования, импорта и экспорта параметров, решения ESET для Microsoft Exchange работают по принципу «поставил и забыл». ESET NOD32 for Microsoft Exchange поддерживает работу в кластерной среде.

Антивирус, антишпион, антиспам

Технология ESET ThreatSense™ – это единый эвристический механизм, представляющий собой так называемую расширенную эвристику, с помощью которой происходит выявление около 90% новых вирусов. В ESET NOD32 эвристика – это технологическая платформа, на которой базируется работа всех решений, в том числе и ESET NOD32 for Microsoft Exchange.

Такой подход гарантирует надежную защиту почтовых серверов от вирусов. Расширенные функции антиспама позволяют эффективно фильтровать спам. Решение ESET NOD32 for Microsoft Exchange фильтрует письма, содержащие ссылки на фишинговые сайты. База данных с перечнем таких сайтов постоянно пополняется и позволяет информировать пользователей ESET NOD32 об опасности отправки на данный ресурс конфиденциальной информации (паролей, PIN-кодов, номеров счетов и т.д.).

Фильтрация на основе правил

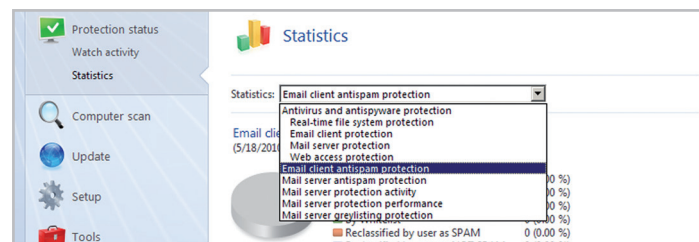
Настройки ESET NOD32 for Microsoft Exchange позволяют администраторам создавать правила для определения типов и размеров файлов входящей или исходящей корреспонденции.

Централизованное управление

Решение ESET NOD32 for Microsoft Exchange совместимо с приложением ESET Remote Administrator версии 4, которое позволяет администрировать все продукты ESET.

Статистика производительности сервера

С помощью ESET NOD32 for Microsoft Exchange можно контролировать производительность сервера в режиме реального времени.



Окно статистики

Системные требования

Полная поддержка Microsoft Exchange: 32-bit версии Microsoft Exchange 5.5, 2000 и 2003, 64-bit версии Microsoft Exchange 2007 и 2010.

Операционные системы

Поддерживает работу с операционными системами Microsoft Windows NT, Microsoft Windows 2000 Server, Microsoft Windows Server 2003/2008.

Техническая поддержка 24x7

Центр технической поддержки ESET осуществляет круглосуточную техническую поддержку по продуктам ESET на русском языке 7 дней в неделю по электронной почте или телефону:

support@esetnod32.ru

+7 (495) 981-01-57 (для звонков из Москвы),

8-800-200-01-57 (бесплатный номер для России),

8-800-200-01-57-1 (бесплатный номер для стран СНГ: Белоруссия, Казахстан, Киргизия, Молдавия).