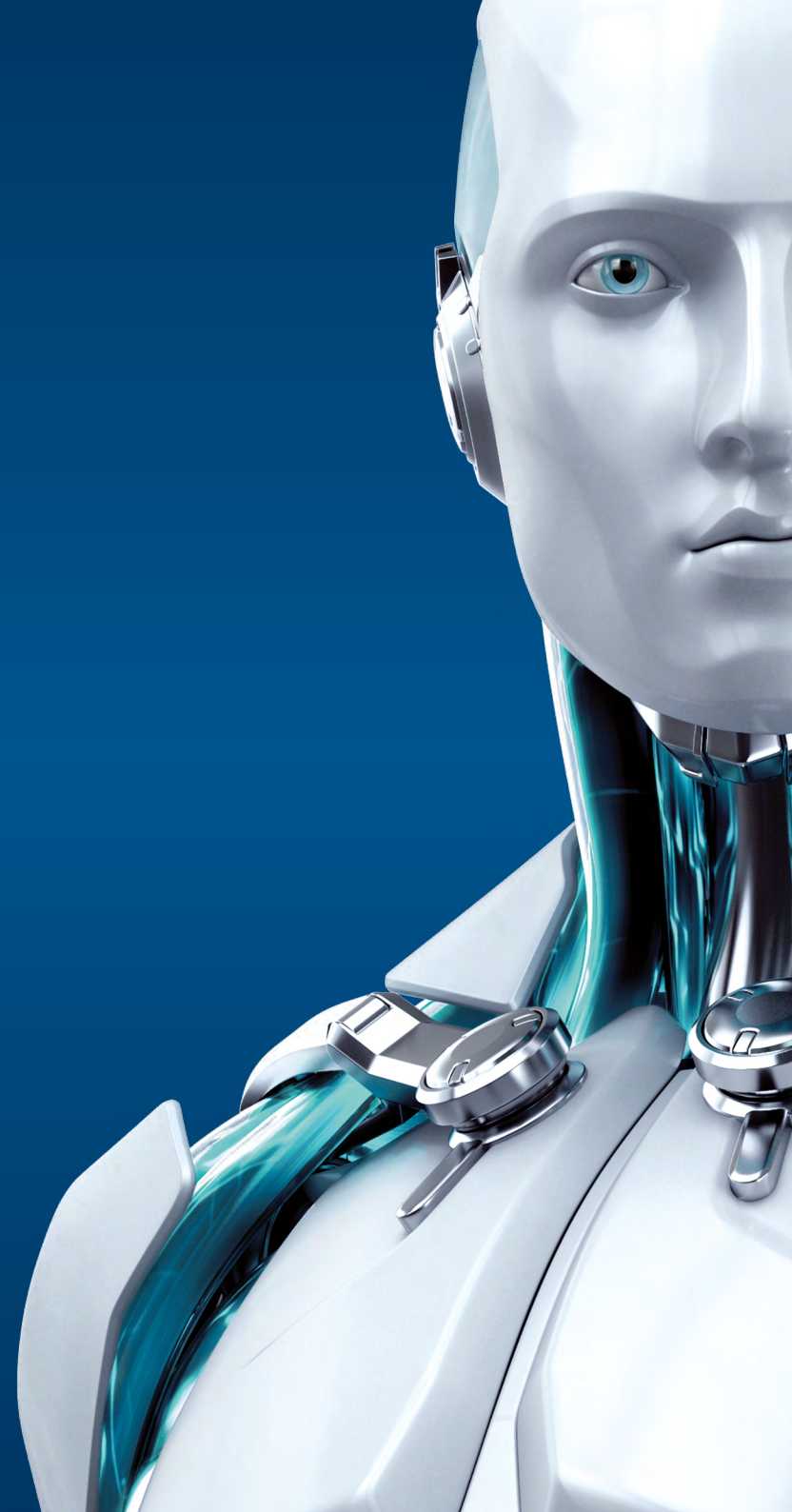




SECURE AUTHENTICATION



АНТИВИРУСНАЯ ЗАЩИТА БИЗНЕС-КЛАССА



Основная информация

ESET Secure Authentication (ESA) – это средство двухфакторной аутентификации, которое добавляет второй уровень аутентификации при удаленном доступе к корпоративной учетной записи.

Обычно для входа требуется ввести только имя пользователя и один пароль – это считается однофакторной аутентификацией. Двухфакторная аутентификация предполагает наличие у пользователя двух элементов защиты:

- то, что он знает, например, пароль или персональный идентификационный номер (PIN-код);
- то, что он имеет при себе, например, мобильный телефон или смартфон.

В **ESET Secure Authentication** пользователь получает второй временный пароль на мобильный телефон в SMS-сообщении или приложении (сотовая сеть и интернет-соединение для этого не требуется).

Продукт поддерживает мобильные операционные системы iOS, Android, Windows Phone и выше, Windows Mobile, BlackBerry, Symbian и совместим с устройствами на базе J2ME.

Основные особенности:

- Надежное и простое средство двухфакторной аутентификации
- При каждом подключении к корпоративной сети компании формируется дополнительный временный пароль для предотвращения утечки конфиденциальных данных
- Полностью программный продукт — нет необходимости в управлении аппаратными устройствами
- Никаких дополнительных затрат – продукт легко интегрируется в существующую инфраструктуру
- Идеальное решение для удаленных сотрудников
- Мультиплатформенное решение на базе мобильных устройств

Серверная часть доступна только на английском языке, клиентские приложения переведены на русский.

Системные требования

Серверная часть: 32/64-битные версии Microsoft Windows Server 2003, 2003 R2, 2008, 2008 R2, 2012, 2012 R2

Клиентская часть: iOS 4.3 и выше, Android 2.1 и выше, Windows Phone 7, Windows Mobile 6, BlackBerry с 4.3 по 7.1 версии и 10 версия и выше, Symbian (все, поддерживающие J2ME), все мобильные устройства на базе J2ME



Совместимость или где можно использовать ESA?

ESET Secure Authentication является универсальным продуктом и интегрируется практически в любые системы аутентификации. При этом для работы с учетными записями пользователей используется Microsoft Windows Active Directory или собственная база данных компании.

1) Совместимость ESA с системами на базе Active Directory:

- Поддержка приложений Microsoft: Outlook Web App, SharePoint, Exchange Control Panel, Dynamics CRM и Remote Desktop Web Access
- Поддержка VPN и VDI устройств, которые работают с протоколом RADIUS и используют Active Directory, в числе которых Barracuda, F5 FirePass, Cisco ASA, Fortinet FortiGate, Citrix Access Gateway, Juniper, Citrix NetScaler, Palo Alto, Check Point Software, SonicWall, VMware Horizon View и Citrix XenApp – для этих систем подготовлены отдельные документы по установке и настройке продукта
- Пакет **API** – позволяет внедрить **ESA** в любые системы аутентификации, которые работают с Active Directory, включая интернет-порталы, системы CRM, бухгалтерские системы и т.д.

2) Совместимость ESA с системами без Active Directory:

Пакет **SDK** – позволяет внедрить **ESA** в любые системы аутентификации, которые работают с собственной базой данных, а не с Active Directory. Пакет исходного кода доступен для языков Java, PHP и Microsoft .NET. В данном пакете имеется возможность использовать собственный SMS-шлюз для отправки временных паролей.

Пакеты **API** и **SDK** могут использоваться не только как система двухфакторной аутентификации, но и для дополнительного подтверждения какого-либо действия пользователя, например, оплаты заказа, смены пароля и т.д. Для данных пакетов может быть разработан индивидуальный дизайн.

Для использования пакетов **API** и **SDK** необходимо активировать их на портале <https://esa.eset.com/business/licensing.php/>

Сравнение возможностей пакетов API и SDK:

Возможности	API	SDK
Функция двухфакторной аутентификации	•	•
Использует мобильное приложение для создания временного пароля	•	•
Использует отправку SMS для доставки временного пароля	•	•
Может использоваться для защиты доступа	•	•
Может использоваться для подтверждения какого-либо действия	•	•
Позволяет внедрить собственный дизайн	•	•
Часть стандартного продукта ESA	•	•
Стандартная ценовая политика	•	•
Необходим программист для интеграции	•	•
Требует наименьшее количество доработок программного кода	•	
Требуется интеграция в Active Directory	•	
Хранит пользовательскую информацию в Active Directory	•	
Хранит пользовательскую информацию в собственной базе данных компании		•
Есть возможность использовать свой SMS-шлюз		•



Copyright © 1992—2014 ESET, spol. s r. o., логотипы ESET, NOD32, ThreatSense и другие упомянутые продукты зарегистрированы под торговой маркой ESET, spol. s r. o. Другие упомянутые компании, логотипы, изображения или продукты могут быть зарегистрированными торговыми марками их владельцев.
Произведен согласно качественным стандартам ISO 9001:2000.

ESET 115280, г. Москва, ул. Ленинская Слобода, д. 26

