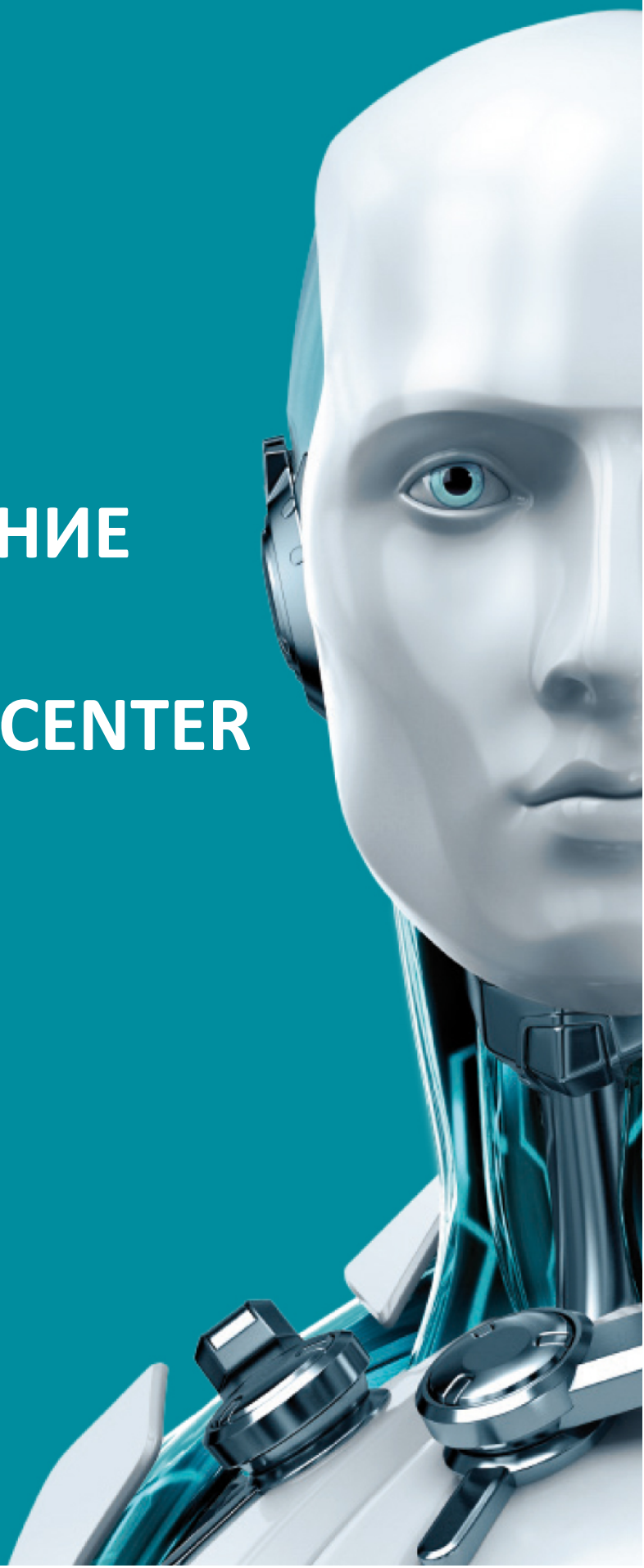




НАЧАЛЬНАЯ НАСТРОЙКА И РАЗВЕРТЫВАНИЕ ESET SECURITY MANAGEMENT CENTER

Москва | 2019



УСТАНОВКА ЦЕНТРАЛИЗОВАННОГО УПРАВЛЕНИЯ

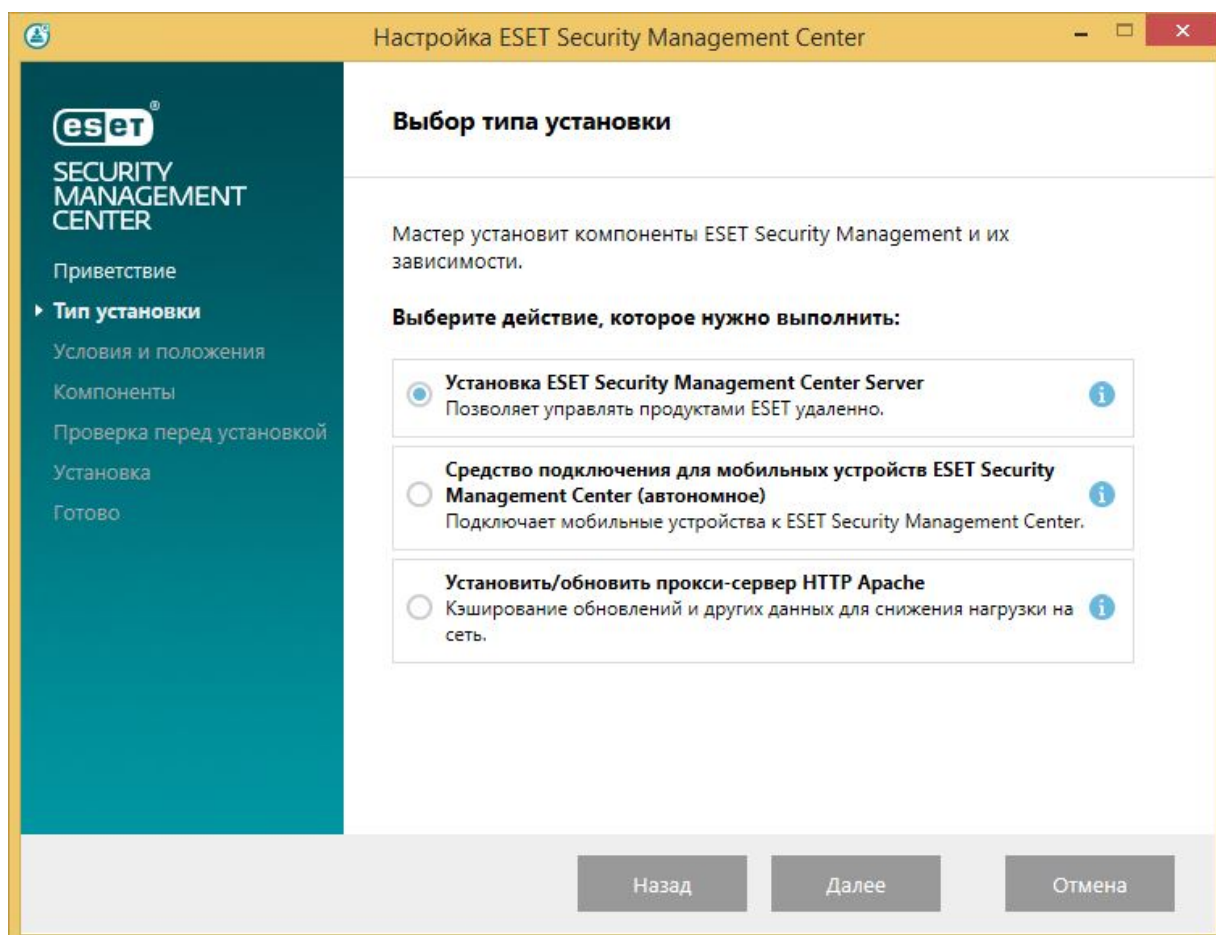
Скачайте архив установщика

1. [ESET Security Management Center 32bit](#)
2. [ESET Security Management Center 64bit](#)

Извлеките архив в любую удобную папку, запустите файл из архива Setup.exe

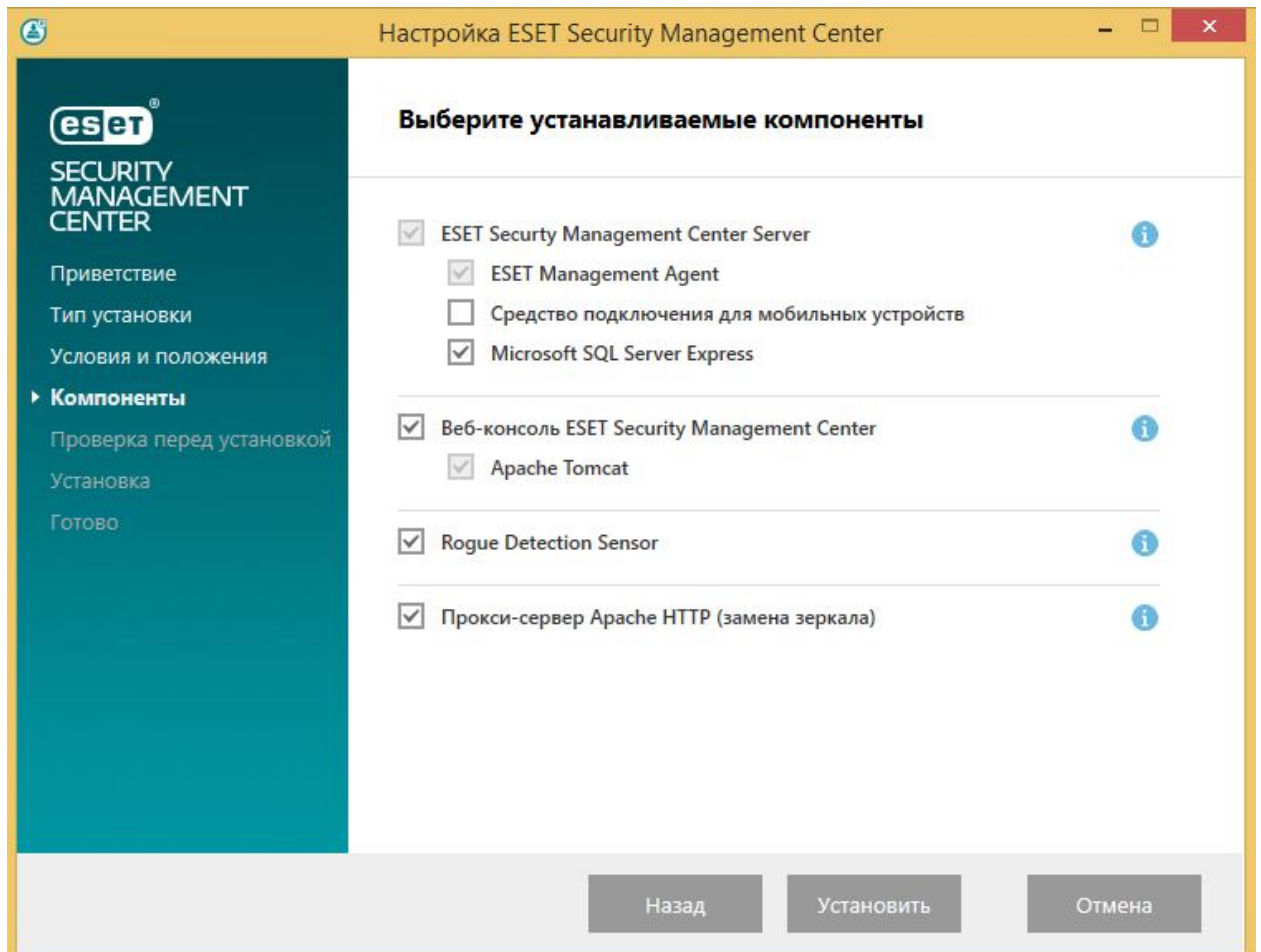
Шаг 1:

1. Запустите файл **Start.exe** и нажмите кнопку далее на экране приветствия.
2. Выберите «**Установка ESET Security Management Server**» и нажмите кнопку **[Далее]**.



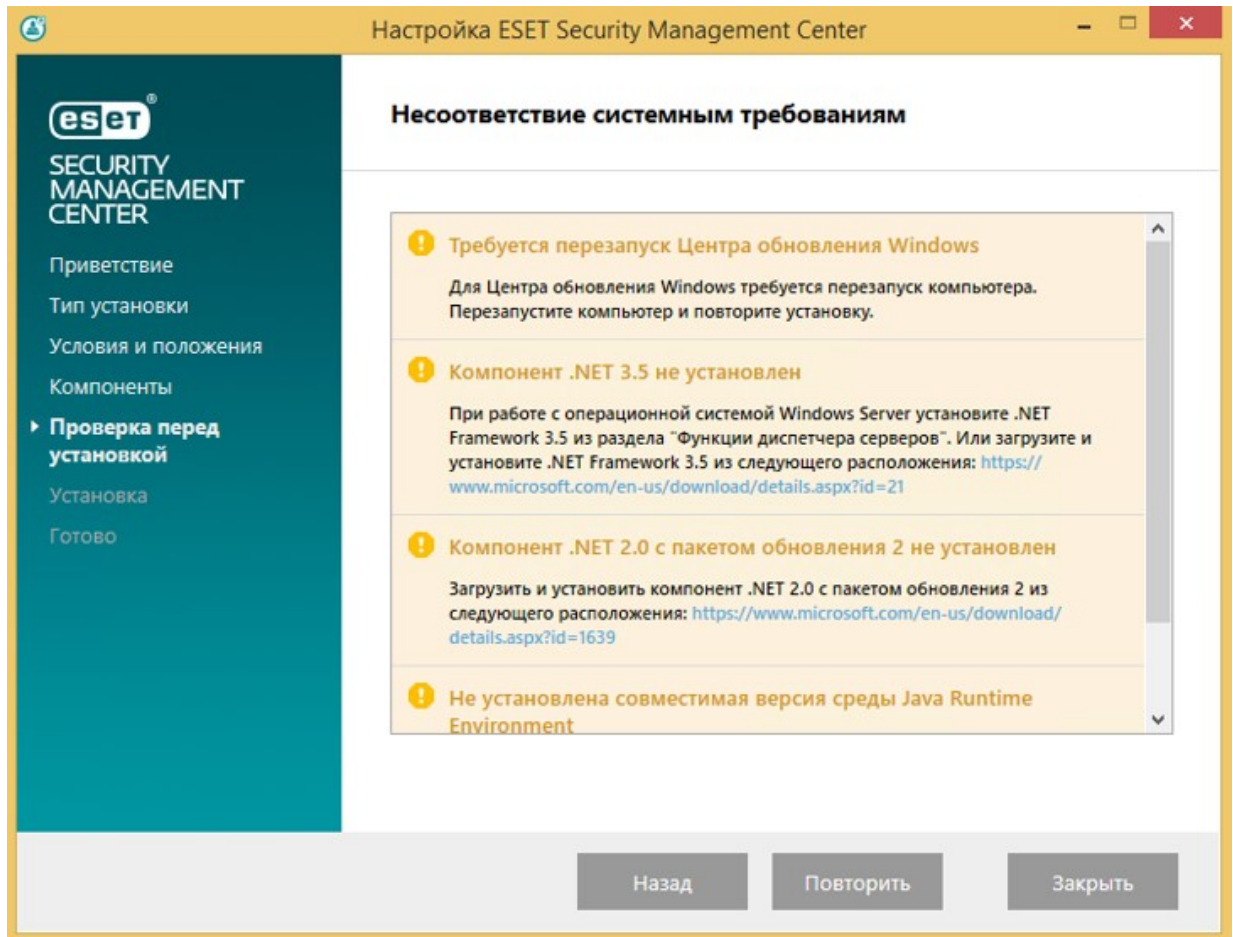
Шаг 2:

1. Отметьте компоненты, как показано на скриншоте.
2. Отметьте **«Средство подключения для мобильных устройств»**, если хотите установить антивирусы на смартфоны или планшеты и управлять ими из ESMC.



Шаг 3:

1. Устраните несоответствия в списке при установке и продолжите установку.



Шаг 4:

1. Придумайте пароль учетной записи администратора веб-консоли. Не потеряйте его, т.к. его нужно будет использовать для входа в ESMC. Нажмите кнопку **[Далее]**.
2. После этого Вы увидите раздел **«Сведения о сертификате»**, его можно не заполнять.

Установка ESET Security Management Center Server

Пользователь веб-консоли и подключение к серверу

Введите пароль пользователя веб-консоли и данные для подключения к серверу.

Пользователь веб-консоли: Administrator

Пароль:

Подтверждение пароля:

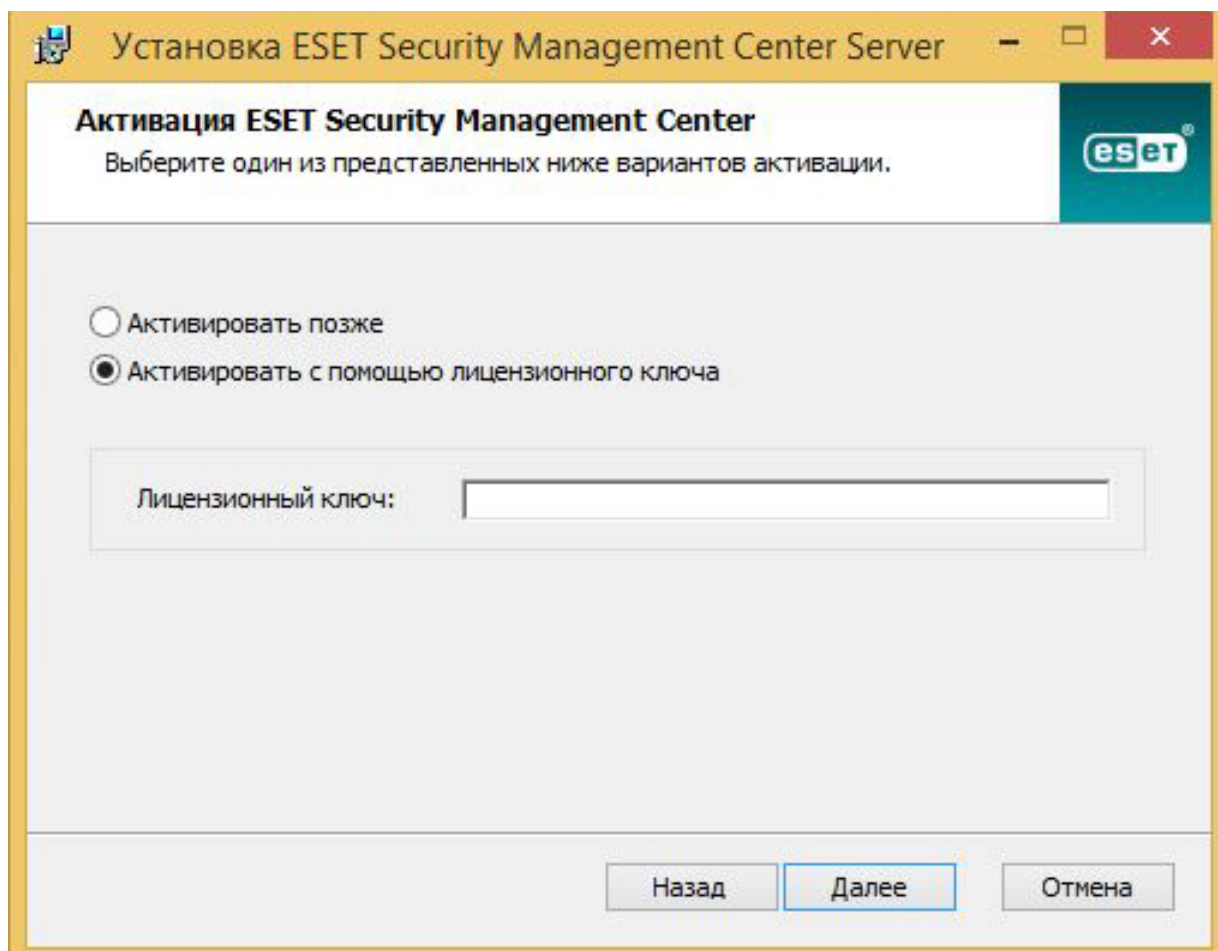
Порт агента:

Порт консоли:

Назад Далее Отмена

Шаг 5:

1. Выберите «**Активировать с помощью лицензионного ключа**» и внесите ключ из письма вида **XXXX-XXXX-XXXX-XXXX-XXXX**
2. Нажмите [**Далее**] – [**Установить**].
3. По завершении установки нажмите [**Готово**].



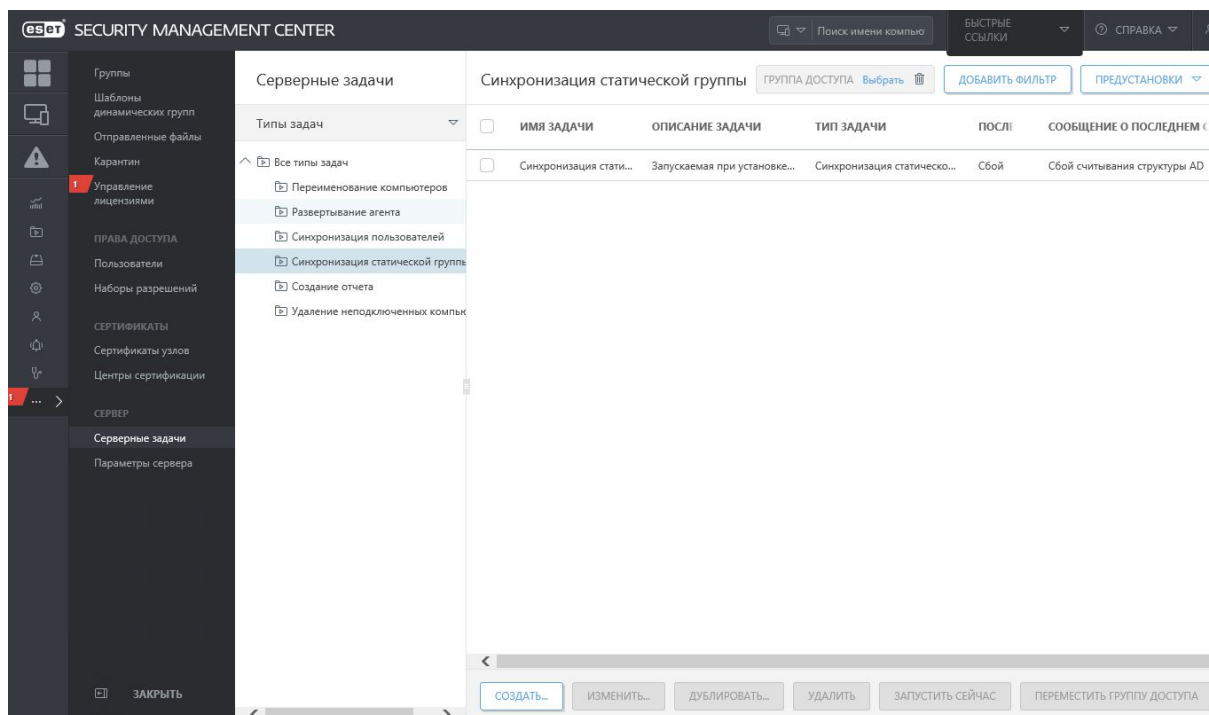
Если установка не завершена, см. [раздел Устранение неполадок](#).
Полное [руководство по установке и рекомендациям](#).

Шаг 6:

Для того, чтобы произвести установку антивируса на рабочих ПК, нужно определить, есть ли домен у вашей локальной сети.

Сеть с доменом

Сначала необходимо синхронизировать статическую группу.

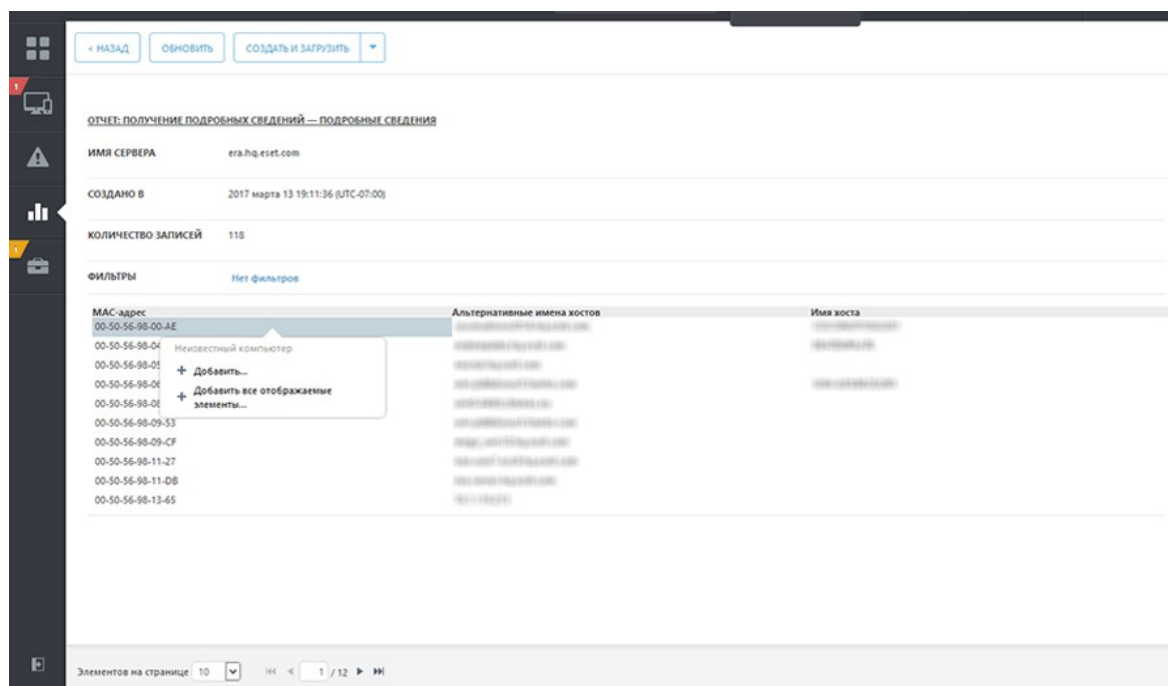


1. В консоли ESMC выберите **Администрирование > Серверная задача > Синхронизация статической группы > Создать**
2. Когда задача синхронизации успешно завершится, выберите **Администрирование (Админ) > Серверная задача > Развертывание агента > Создать**.
3. После выбора параметров нажмите кнопку **[Готово]**. Задача создана и готова к использованию.

Сеть без домена

Сначала необходимо добавить нужные компьютеры.

1. Щелкните красную часть диаграммы «Коэффициент неавторизованных компьютеров» - «Подробные сведения».



2. Щелкните компьютер, который нужно **Добавить**, или выберите элемент **Добавить все отображаемые элементы**.
3. Нажмите кнопку **[Добавить]**, откроется всплывающее окно, в котором будут отображены все добавленные компьютеры и в котором для каждого из них можно выбрать параметр **развернуть агенты**.
4. Затем выберите **Администрирование (Админ) > Серверная задача > Развертывание агента > Создать**.
5. После выбора параметров нажмите кнопку **[Готово]**. Задача создана и готова к использованию.

Если у Вас возникли вопросы, ознакомьтесь с [полным руководством по развёртыванию агента](#)